

Teren rekreacyjno-sportowy

Partner kontaktowy:
Numer zlecenia:
Firma:
Numer klienta:

Data: 29.05.2019
Edytor: inż. Świst Piotr

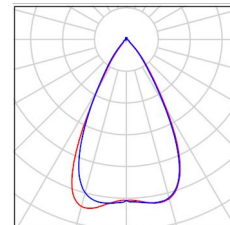
Ledolux
Poland Sp z o.o.
Rogoźnica 301 k. Rzeszowa
36-060 Głogów Małopolski

Edytor inż. Świst Piotr
Telefon 882-519-307
faks
e-Mail swist.piotr@ledolux.pl

Teren rekreacyjno-sportowy / Lista opraw

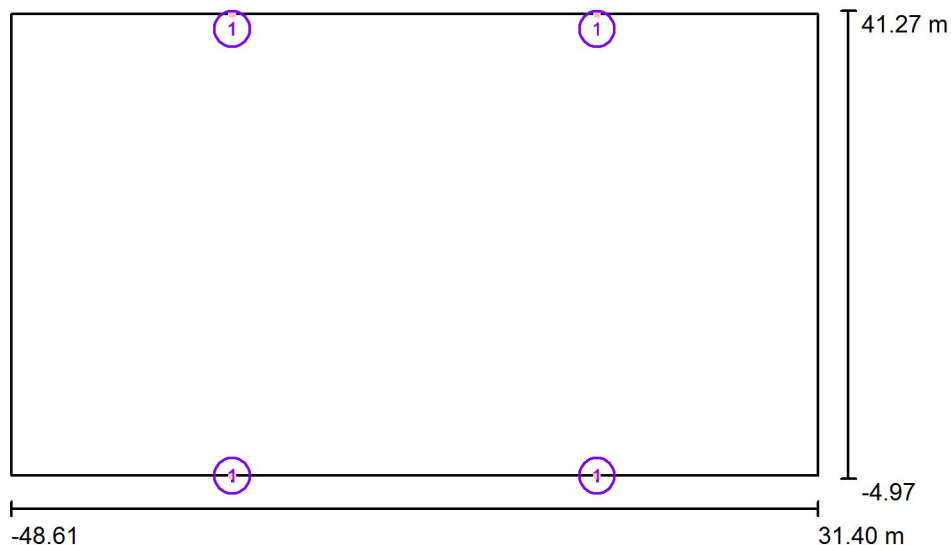
12 Ilość Ledolux Poland AREA LED 400W 65D
Numer artykułu:
Strumień świetlny (Oprawa): 54439 lm
Strumień świetlny (Lampy): 55000 lm
Moc opraw: 398.7 W
Klasyfikacja oświetleń CIE: 97
Kod Flux CIE: 92 98 99 97 99
Wyposażenie: 1 x Definiowany przez
Użytkownika (Czynnik korekcyjny 1.000).

Ilustracje oświetleń
znajdziesz w naszym
katalogu oświetleń.



Ledolux
Poland Sp z o.o.
Rogoźnica 301 k. Rzeszowa
36-060 Głogów Małopolski

Edytor inż. Świst Piotr
Telefon 882-519-307
faks
e-Mail swist.piotr@ledolux.pl

Scena zewnętrzna / Dane planowania

Współczynnik konserwacji: 0.80, ULR (Upward Light Ratio): 7.5%

Skala 1:750

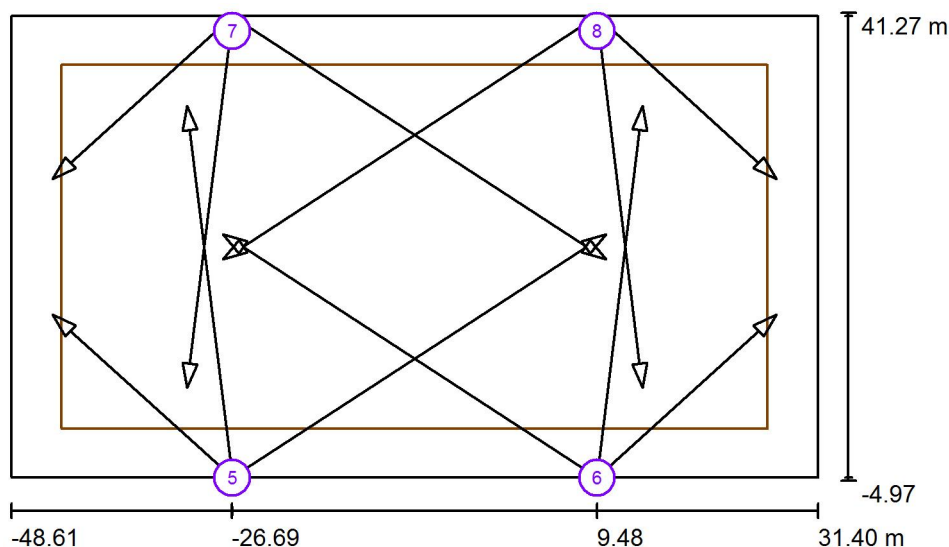
Wykaz opraw

Nr.	Ilość	Etykieta (Czynnik korekcyjny)	Φ (Oprawa) [lm]	Φ (Lampy) [lm]	P [W]
1	12	Ledolux Poland AREA LED 400W 65D (1.000)	54439	55000	398.7
W sumie:			653263	W sumie: 660000	4784.4

Ledolux
Poland Sp z o.o.
Rogoźnica 301 k. Rzeszowa
36-060 Głogów Małopolski

Edytor inż. Świst Piotr
Telefon 882-519-307
faks
e-Mail swist.piotr@ledolux.pl

Scena zewnętrzna / Oprawy sportowe (lista współrzędnych)



Skala 1 : 750

Lista opraw sportowych

Oprawa	Indeks	Pozycja [m]			Punkt oświetlania [m]			Kąt oświetlania [°]	Ustawienie	Słup
		X	Y	Z	X	Y	Z			
Ledolux Poland AREA LED 400W 65D	1	-26.693	-4.700	10.000	10.400	19.400	0.000	12.7	(C 90, G IMax)	Pozycja słupa 1
Ledolux Poland AREA LED 400W 65D	2	9.486	-4.700	10.000	-27.606	19.400	0.000	12.7	(C 90, G IMax)	Pozycja słupa 2
Ledolux Poland AREA LED 400W 65D	3	-26.693	41.000	10.000	10.400	16.900	0.000	12.7	(C 90, G IMax)	Pozycja słupa 3
Ledolux Poland AREA LED 400W 65D	4	9.486	41.000	10.000	-27.606	16.900	0.000	12.7	(C 90, G IMax)	Pozycja słupa 4

Ledolux
Poland Sp z o.o.
Rogoźnica 301 k. Rzeszowa
36-060 Głogów Małopolski

Edytor inż. Świst Piotr
Telefon 882-519-307
faks
e-Mail swist.piotr@ledolux.pl

Scena zewnętrzna / Oprawy sportowe (lista współrzędnych)

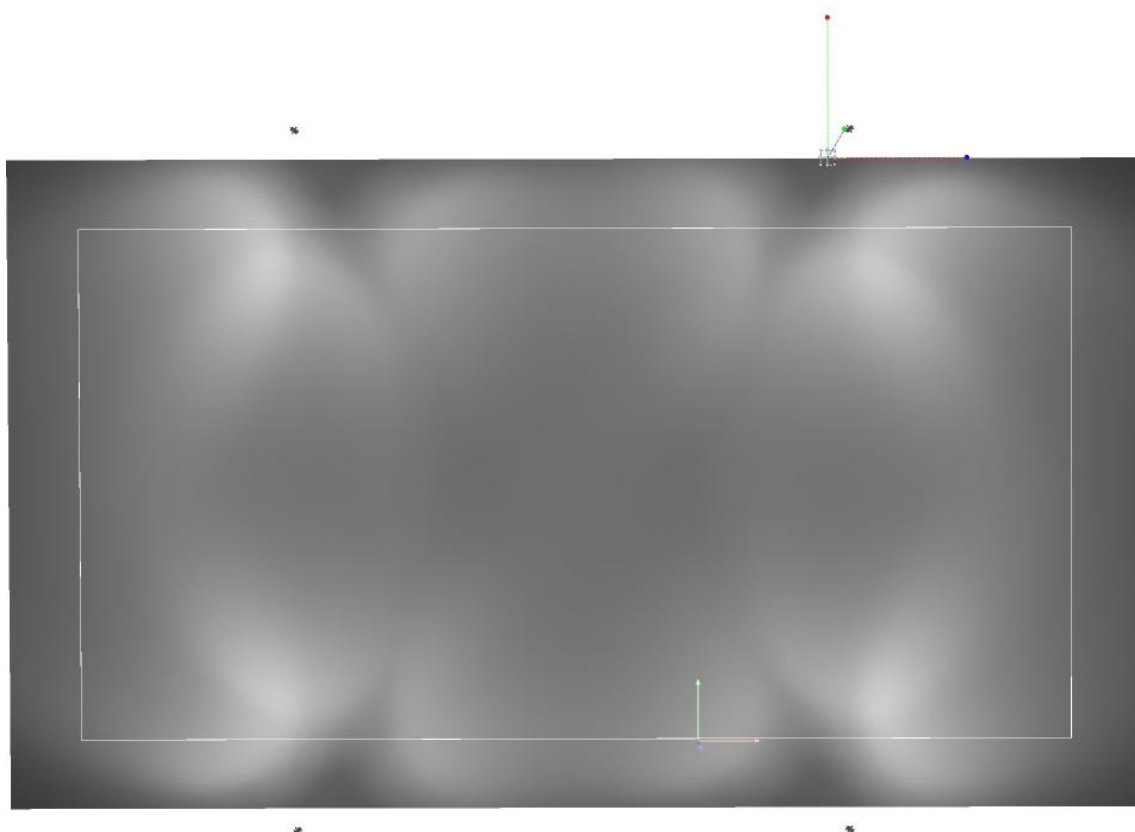
Lista opraw sportowych

Oprawa	Indeks	Pozycja [m]			Punkt oświetlania [m]			Kąt oświetlania [°]	Ustawienie	Słup
		X	Y	Z	X	Y	Z			
Ledolux Poland AREA LED 400W 65D	5	-26.689	-4.698	10.000	-44.492	11.445	0.000	22.6	(C 90, G IMax)	Pozycja słupa 1
Ledolux Poland AREA LED 400W 65D	6	9.483	-4.698	10.000	27.286	11.445	0.000	22.6	(C 90, G IMax)	Pozycja słupa 2
Ledolux Poland AREA LED 400W 65D	7	-26.689	40.998	10.000	-44.492	24.855	0.000	22.6	(C 90, G IMax)	Pozycja słupa 3
Ledolux Poland AREA LED 400W 65D	8	9.483	40.998	10.000	27.286	24.855	0.000	22.6	(C 90, G IMax)	Pozycja słupa 4
Ledolux Poland AREA LED 400W 65D	5	-26.689	-4.698	10.000	-31.191	32.099	0.000	15.1	(C 90, G IMax)	Pozycja słupa 1
Ledolux Poland AREA LED 400W 65D	6	9.483	-4.698	10.000	13.985	32.099	0.000	15.1	(C 90, G IMax)	Pozycja słupa 2
Ledolux Poland AREA LED 400W 65D	7	-26.689	40.998	10.000	-31.191	4.201	0.000	15.1	(C 90, G IMax)	Pozycja słupa 3
Ledolux Poland AREA LED 400W 65D	8	9.483	40.998	10.000	13.985	4.201	0.000	15.1	(C 90, G IMax)	Pozycja słupa 4

Ledolux
Poland Sp z o.o.
Rogoźnica 301 k. Rzeszowa
36-060 Głogów Małopolski

Edytor inż. Świst Piotr
Telefon 882-519-307
faks
e-Mail swist.piotr@ledolux.pl

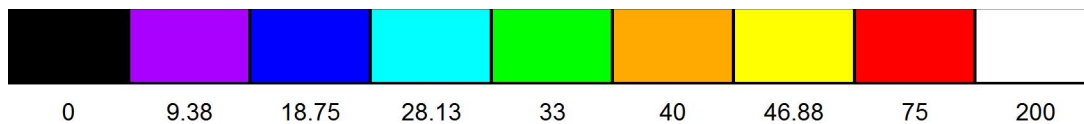
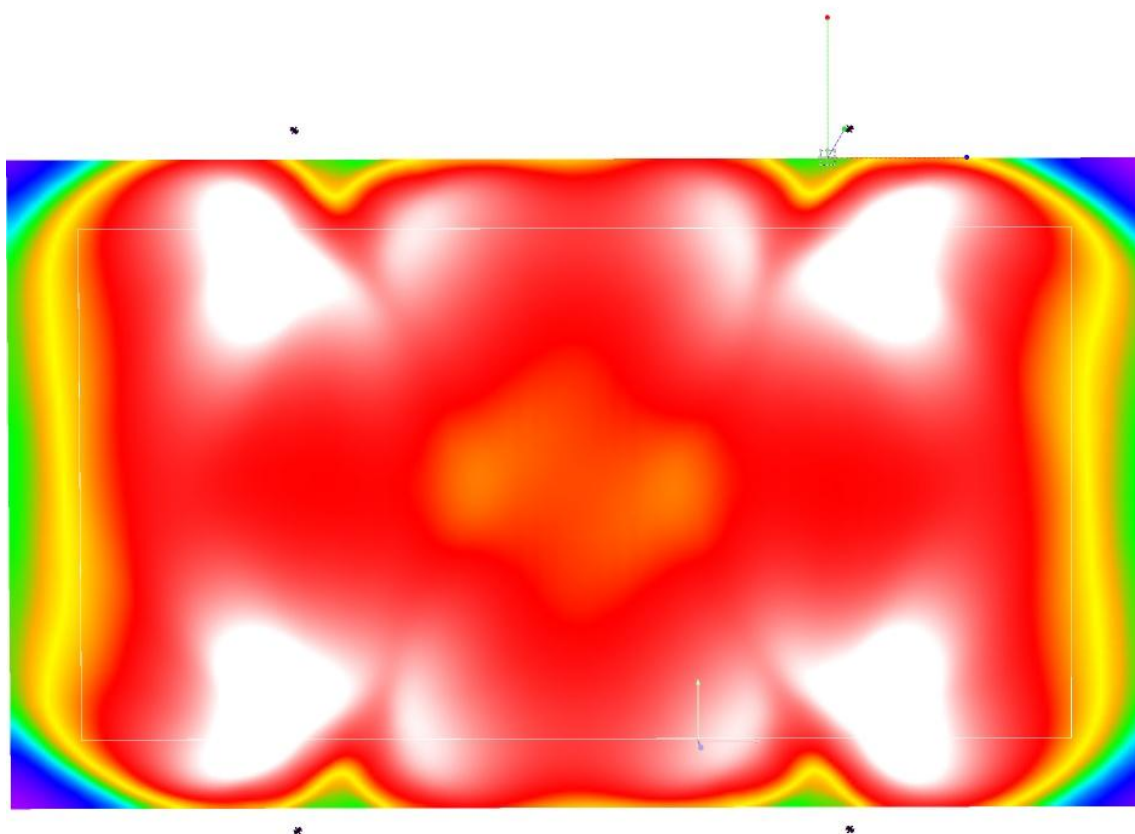
Scena zewnętrzna / 3D Rendering



Ledolux
Poland Sp z o.o.
Rogożnica 301 k. Rzeszowa
36-060 Głogów Małopolski

Edytor inż. Świst Piotr
Telefon 882-519-307
faks
e-Mail swist.piotr@ledolux.pl

Scena zewnętrzna / Przedstawienie nieprawidłowych kolorów

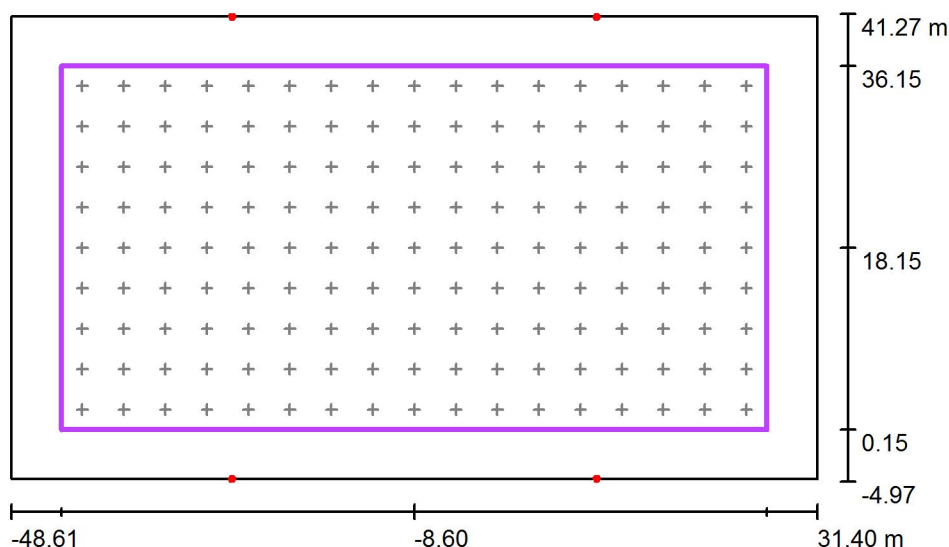


lx

Ledolux
Poland Sp z o.o.
Rogoźnica 301 k. Rzeszowa
36-060 Głogów Małopolski

Edytor inż. Świst Piotr
Telefon 882-519-307
faks
e-Mail swist.piotr@ledolux.pl

Scena zewnętrzna / Powierzchnie do uprawiania sportów 1 Siatka obliczeniowa (PA) / Podsumowanie



Skala 1 : 750

Pozycja: (-8.603 m, 18.150 m, 0.000 m)

Rozmiar: (70.000 m, 36.000 m)

Rotacja: (0.0°, 0.0°, 0.0°)

Typ: Normalna, Siatka: 17 x 9 Punkty

Należy do następujących obiektów sportowych: Powierzchnie do uprawiania sportów 1

Zestawienie wyników

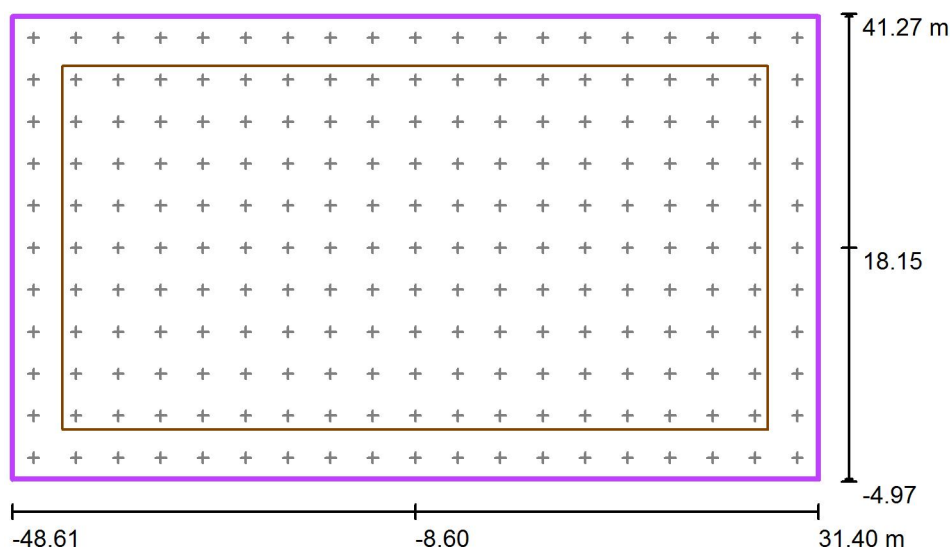
Nr.	Typ	E_m [lx]	E_{min} [lx]	E_{max} [lx]	E_{min} / E_m	E_{min} / E_{max}	$E_{h\ m} / E_m$	W [m]	Kamera
1	pionowa	119	62	347	0.52	0.18	/	0.000	/

$E_{h\ m} / E_m$ = Stosunek między średnim poziomym i pionowym natężeniem oświetlenia, W = Wysokość pomiaru

Ledolux
Poland Sp z o.o.
Rogoźnica 301 k. Rzeszowa
36-060 Głogów Małopolski

Edytor inż. Świst Piotr
Telefon 882-519-307
faks
e-Mail swist.piotr@ledolux.pl

Scena zewnętrzna / Powierzchnie do uprawiania sportów 1 Siatka obliczeniowa (TA) / Podsumowanie



Skala 1 : 750

Pozycja: (-8.603 m, 18.150 m, 0.000 m)

Rozmiar: (80.006 m, 45.700 m)

Rotacja: (0.0°, 0.0°, 0.0°)

Typ: Normalna, Siatka: 19 x 11 Punkty

Należy do następujących obiektów sportowych: Powierzchnie do uprawiania sportów 1

Zestawienie wyników

Nr.	Typ	E_m [lx]	E_{min} [lx]	E_{max} [lx]	E_{min} / E_m	E_{min} / E_{max}	$E_{h\ m} / E_m$	W [m]	Kamera
1	pionowa	108	16	349	0.15	0.05	/	0.000	/

$E_{h\ m} / E_m$ = Stosunek między średnim poziomym i pionowym natężeniem oświetlenia, W = Wysokość pomiaru